



循道衛理觀塘社會服務處 | 家庭及學校服務

115 | 07.
2018

觀塘牛頭角道189號
牛頭角上邨中央廣場

電話：2342 2245

傳真：2709 0456

電郵：fsu@ktmss.org.hk

家庭新聞 捉、觸、祝



親子「放電」好去處 — 兒童遊樂場

又到暑假啦！各位家長會怎樣安排孩子的暑期活動呢？今次為大家推介便宜又對孩子有莫大益處的地方 — 兒童遊樂場。全港有635個公共兒童遊樂場，分佈於全港十八區，總有一個在你家附近。

遊樂場設施多，除了讓孩子「放電」外，還有什麼好處呢？讓我告訴大家吧！

好處1：提升孩子的平衡感及動作反應

人類中樞神經系統中的前庭系統具有偵測地心引力、維持身體平衡及促進其他神經系統發展的功能，如能好好發展孩子的前庭系統功能，可以大大增加他們的平衡感及動作反應，提高孩子運動能力及減少摔跤的機會。

遊樂場設施推薦：鞦韆、滑梯、翹翹板、攀爬架及旋轉地球

好處2：提升孩子手眼協調能力

孩子除了有坐立基本的平衡感外，還需要訓練他們的手眼協調能力。透過攀爬及穿越障礙物能訓練手腳替換動作，可以提升視覺感知、視覺追蹤能力以及促進肌能發展。若孩子有敏銳的視覺感知及追蹤能力，當他們收到視覺訊息後便能更快地刺激大腦反應，引導手部進行不同的動作，使手眼更協調。

遊樂場設施推薦：迷你吊橋、平衡杆、梅花樁、繩梯或是攀爬設施

好處3：幫助孩子穩定情緒

嬰兒喜歡被人抱著上下左右地搖動。原來他們的前庭可透過這些搖動被刺激，令中樞神經發生抑制作用，能平伏情緒，易於安然入睡。孩童可以透過大量增加速度或驟減速度的活動來刺激前庭，使神經通路順暢，穩定情緒。

遊樂場設施推薦：盪鞦韆、滑梯、滑板、翹翹板

好處4：建立孩子的社交能力

遊樂場內有很多小朋友在玩耍。孩子除了有機會認識朋友外，他們還能學習輪候、禮讓、合作及解決紛爭的技巧。

遊樂場設施推薦：跳飛機、翹翹板、滑梯

小孩子有無窮的精力，家長不時帶他們到公園「放電」，除有助孩子在體能、認知、情緒及社交能力發展之餘，更能增加親子互動、增進親子的感情。我們在後頁會為大家推薦數個值得去玩樂的香港兒童遊樂場。



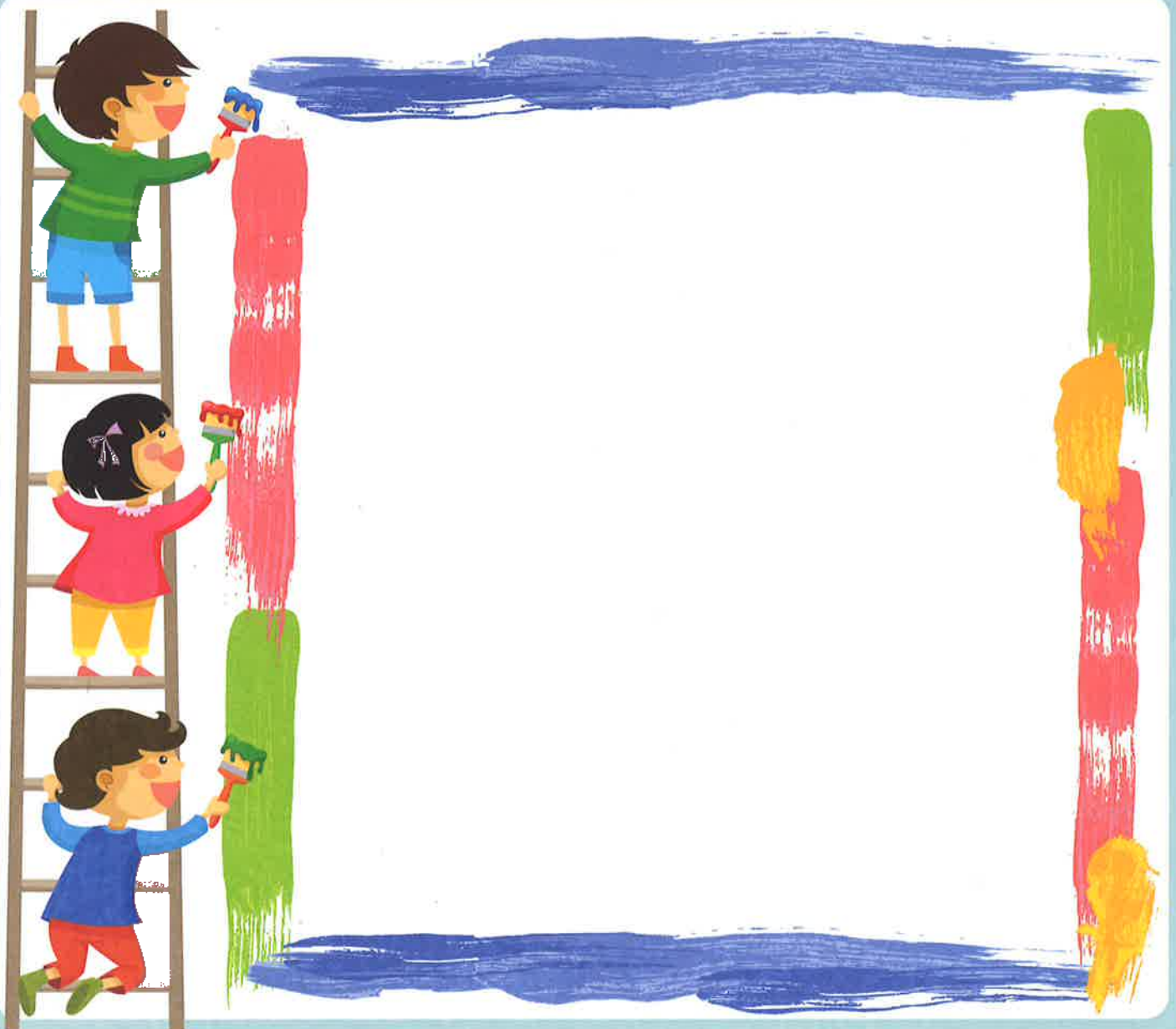
兒童遊樂場推介

香港有很多很有趣的兒童遊樂場，以下是小編推薦給各位在九龍區的公園。大家可以在暑假期間與家人一起到那裡遊玩啦！



你最喜歡的遊樂場設施是什麼呢？你可以在以下的畫框貼上圖片或者畫下你的回憶，與我們分享呀！

首十名交回圖片的參加者可獲精美禮物一份！



服務表現監察制度專訊

今次再為大家介紹我們在SQS1之下的部門狀況，包括服務目標、對象、服務提供的形式等

服務目標

協助家庭成員體會與家人相處的態度，並掌握有效的知識和技巧；以及改善個人和家庭解決困難的能力，使其有效地處理生活上的困難，從而提升個人和家庭生活的滿足感。

服務對象

1. 區內之家長、夫婦、準夫婦、青少年及準父母
2. 短期輔導服務則特別著重：
 - 有管教子女困難的家庭
 - 領取綜援或低收入家庭
 - 單親家庭
 - 新來港人士
 - 與伴侶有溝通/關係困難人士
 - 失業及待業人士



服務提供的形式

1. 公開活動 - 以各類型的小組、工作坊、講座、營會、展覽及戶外活動等多元化形式進行。
2. 社區教育服務 - 與區內學校及團體合辦各類家長及青少年活動，舉辦地區性教育展覽。
3. 短期輔導及轉介服務 - 透過個案輔導及轉介服務，協助有需要人士解決在個人、家庭關係及生活上所面對的困難。

各位也可從家訊、活動海報、單張、橫額等途徑得知部門的最新活動資料，此外，機構的網頁也已在製作中。大家也可致電2342-2245 向部門查詢最新活動狀況。

活動預告及花絮

「離開抑鬱—同譜家庭協奏曲」(第二階段) 第三期

日期：3/11/2018至2/3/2019(逢星期六)

時間：4:00pm-5:30pm(2/3/2019畢業作品展之完結時間為8:30pm)

地點：本中心

對象：因受抑鬱症、焦慮症或情緒困擾而對子女管教感到困難的觀塘區家庭，其子女必須為就讀K2至小六

名額：8對親子

節數：18節

內容：家長表達藝術小組(8節)
兒童繪本創作小組(8節)
親子表達藝術小組(6節)
親子義工小組(2節)
義工服務日(1節)
畢業作品展(2節)

收費：每對親子\$200

備註：所有參加者必須經社工面見進行評估及甄選

參加者必須出席所有課堂

每對親子將安排一次免費的情緒評估，由臨床心理學家進行

*如有興趣參加或查詢，請致電2342-2245與李佩虹姑娘或林瑞馨姑娘聯絡



此計劃由滙豐150週年慈善計劃透過香港公益金資助

2018年7月至9月活動預告

活動名稱	日期及時間	活動目的	活動內容	地點	對象	負責社工	費用
手腳鬆一鬆 (親子平衡兒童組) FLE-18/P010	17/7、24/7、31/7 (逢星期二) 11:10am-12:10pm	提升兒童自信心，讓他們學懂欣賞自己	繪本、遊戲及手工	本中心	升小一至小三學童(家長組及學童組必需同時參加)	林艷嫦姑娘 (哈哈姑娘)	親子共付 \$30 (名額: 8人)
手腳鬆一鬆 (親子平衡家長組) FLE-18/P011		透過瑜珈放鬆身心靈	瑜珈		升小一至小三學童(家長組及學童組必需同時參加)	呂綺華姑娘	
親子廚房 FLE-18/P013	16/7、23/7、30/7 (逢星期一) 11:10am-12:10pm	透過烹飪讓親子間彼此合作，提升親子關係	製作特色甜品及小食	本中心	升K2-小一學童及其家長	林艷嫦姑娘 (哈哈姑娘)	\$60 (名額: 5對親子)
親子齊「電競」 FLE-18/P008	16/7、23/7、30/7 (逢星期一) 2:30pm-3:30pm	讓家長認識「電子競技」這新興產業	1. 「電子競技」是甚麼 2. 「電子競技」的發展 3. 「電子競技」與親子關係	本中心電腦室	小學學童及家長	吳世濠先生 (世濠哥哥)	\$30 (名額: 6對親子)
藝術夢繽紛 FLE-18/P006	16/7、23/7、 30/07/2018 (逢星期一) 12:10pm-1:10pm	減壓、放鬆自己	表達藝術活動體驗	本中心	家長	吳采珊姑娘	免費 (名額: 不限)
輕鬆鬆練習專注 FLE-18/P012	12/7、19/7、26/7 (逢星期四) 4:00pm - 5:00pm	提升小孩子的專注力	讓家長學習提升專注力的家居訓練方法	本中心	升K2-小一學童及其家長	呂綺華姑娘	\$30 (名額: 5對親子)
同禧家庭協奏曲 (第一期)	10/7-1/9 (逢星期二、四) 4:00pm - 5:30pm	學習情緒管理及改善親子關係	表演藝術小組、親子小組、義工訓練小組及服務日、畢業禮	本中心	升K2至小六學童及家長，正面對抑鬱症、焦慮症或情緒困擾的觀塘區家庭	江詠詩姑娘 李佩虹姑娘	\$200 (名額: 每期 8對親子)
同禧家庭協奏曲 (第二期)	10/7-1/9 (逢星期六) 4:00pm - 5:30pm					林瑞馨姑娘 李佩虹姑娘	

為了更新我們的「家訊」郵寄名單，各位可填妥下列表格交回，以便跟進。多謝合作！

*如不欲收取「家訊」，請填妥以下表格並交回中心。

郵寄請寫：九龍牛頭角道189號牛頭角上邨中央廣場「循道衛理觀塘社會服務處-家庭及學校服務」收。

傳真號碼: 2709-0456

『家訊』索閱回條

本人不希望繼續收到本服務處的「家訊」，請填妥下列表格，然後以傳真或郵寄方式交回。

*閣下之個人資料將會保密處理，且不會轉作其他用途

姓名：_____ 電話：_____ 電郵(如有)：_____

通訊地址：_____

申請人簽署：_____ 日期：_____

編號(請不用填寫此欄)：_____